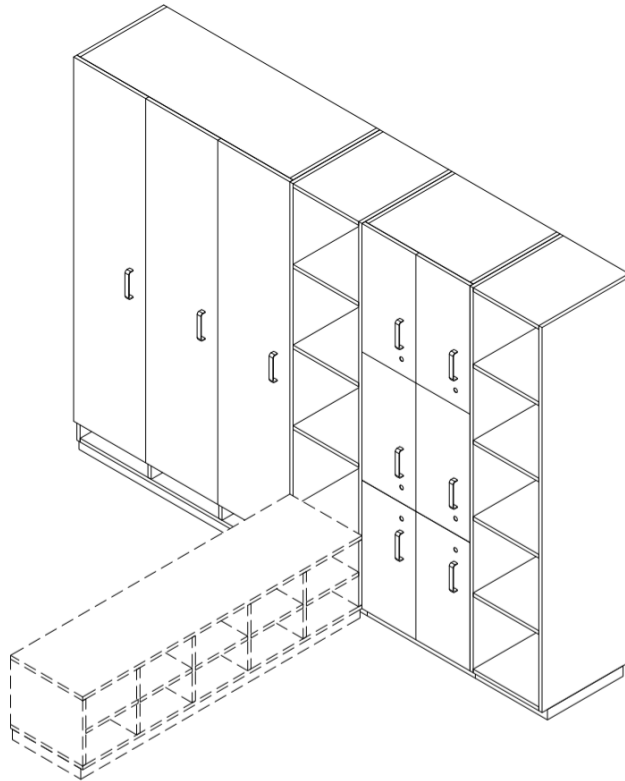


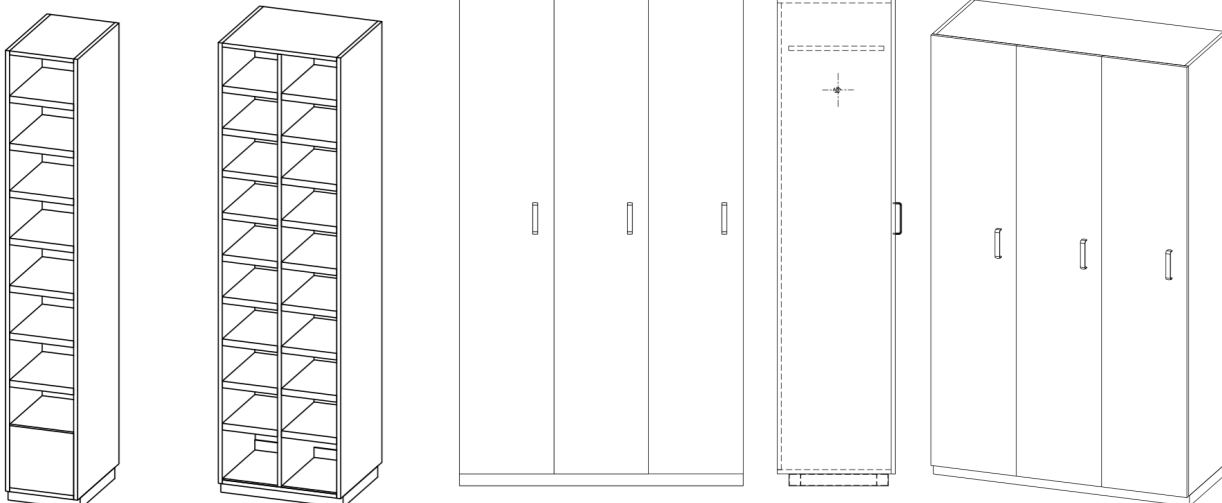
Оснащения шлюзов для людей

**ВЫСОКИЕ ШКАФЫ**

- Дополняет ассортимент оснащения шлюзов для людей.
- Шкаф используется для хранения обуви, одежды, чистящих средств.
- Шкафы устанавливаются на основном профиле высотой 50 мм. Этот профиль закрывается напольным покрытием или на него наносится порошковый лак горячей сушки RAL 9016.
- Предлагаются также шкафы с вытяжкой, которые можно накрыть до потолка.

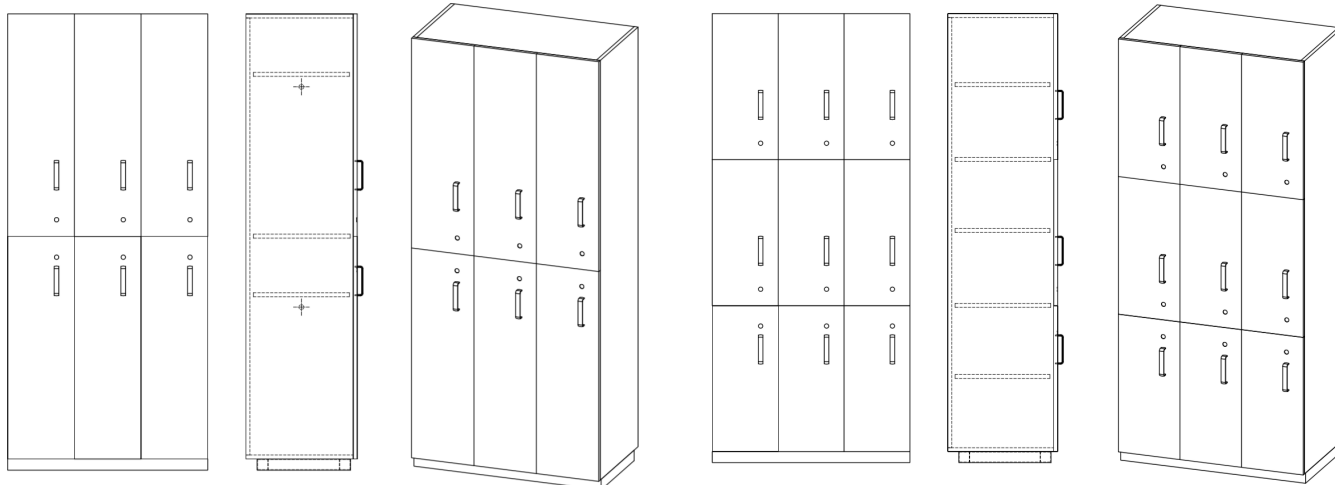
**В каталог продукции включены эти типы:**

- 01A Шкаф для обуви
- 02A Боксы
- 03A Платяные шкафы
- 04A Шкафы с полками
- 05A Комбинированный шкаф
- 06A Передаточный шкаф
- 07A Шкаф вешалка
- 09A Шкаф для хранения уборочного инвентаря

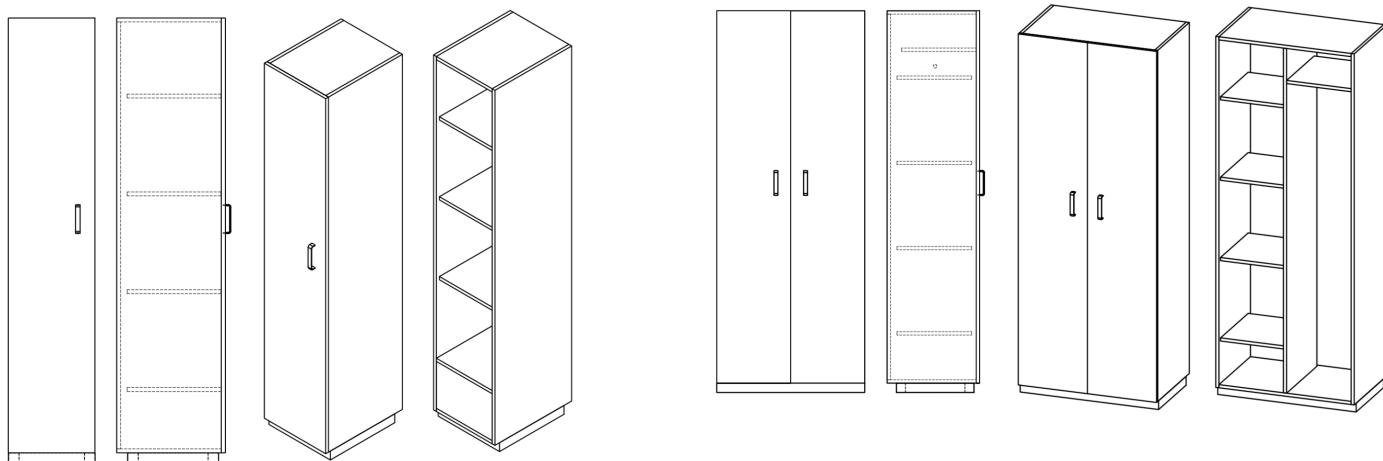


**01** Шкафы для обуви

**03** Шкафы платяные

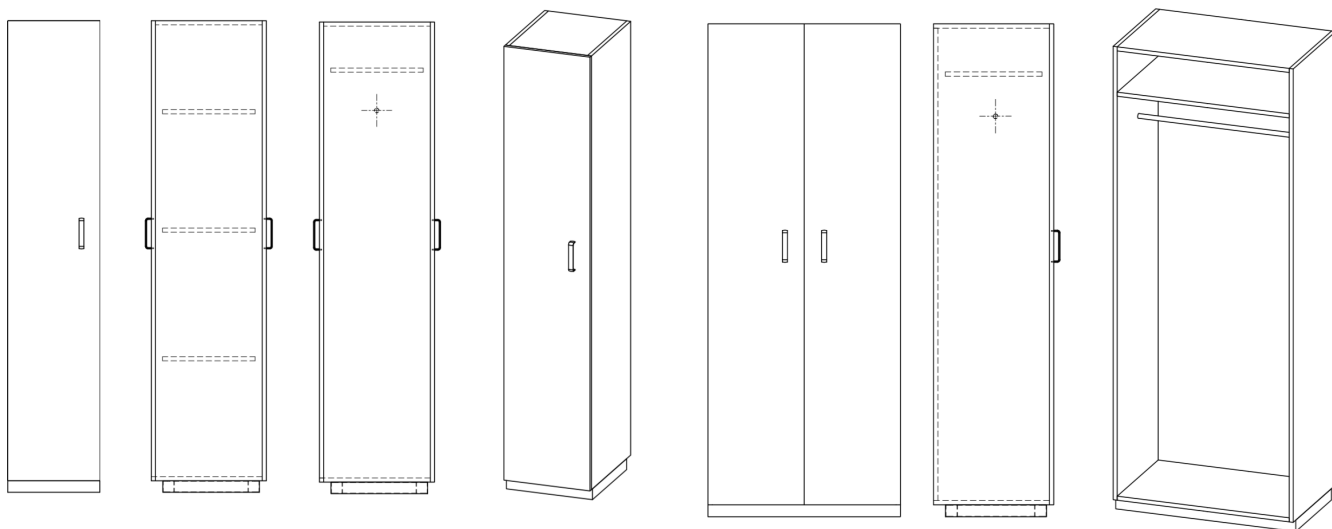


**02** Боксы



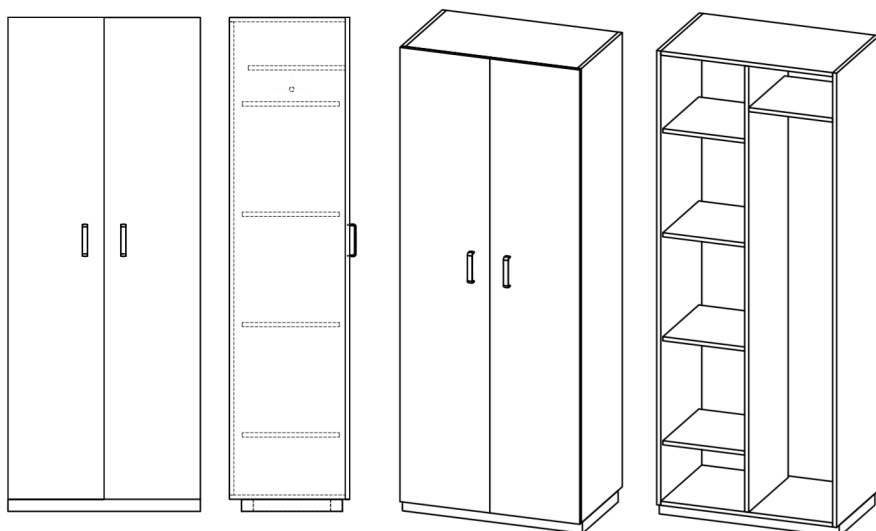
**04** Шкафы с полками

**05** Комбинированный шкаф



**06** Передаточный шкаф

**07** Шкаф вешалка



**09** Шкаф для хранения уборочного инвентаря

## ДОПОЛНИТЕЛЬНАЯ ИНФОРМАЦИЯ, ФОТОГРАФИЯ



## TECHNICAL DATA

Группа

Высокие шкафы

## Типовое обозначение

значение	ширина	глубина
Шкафы для обуви	330, 560 мм	400, 450, 500 мм
Боксы	300, 400, 600, 800, 900, 1200 мм	400, 450, 500 мм
Шкафы платяные	300, 400, 600, 800, 900, 1200 мм	400, 450, 500 мм
Шкафы с полками	330, 400, 600, 800, 900 мм	400, 450, 500 мм
Комбинированный шкаф	800, 900 мм	400, 450, 500 мм
Передаточный шкаф	300, 400, 600, 800, 900, 1200 мм	400, 450, 500 мм
Шкаф вешалка	400, 600, 800, 1200 мм	400, 450, 500 мм
Шкаф для хранения уборочного инвентаря	300, 400, 700, 800 мм	400, 450, 500 мм

## Материалы исполнения

значение	материал
Standard	Шкаф полностью изготовлен из прессованных ламинированных плит. 18мм (корпус, дверцы и полки)
Standard plus	Шкаф изготовлен из ламинированной плиты толщ. 18мм, дверь из ламината высокого давления толщ. 12мм
Premium 304	Шкаф изготовлен из нержавеющей стали AISI 304, поверхность SB.

## Тип - 01А Шкафы для обуви

330 мм

560 мм

330 мм

560 мм

Высота шкафа всегда составляет 2050 мм и указана с учетом базовой высоты профиля 50 мм.  
Полки для обувных шкафов металлические, покрашены лаком горячей сушки RAL 9016.

## Тип - 02А Боксы

300 мм

400 мм

600 мм

800 мм

900 мм

1200 мм

300 мм

400 мм

600 мм

800 мм

900 мм

1200 мм

Высота шкафа всегда составляет 2050 мм и указана с учетом высоты основного профиля 50 мм.

## Тип - 03А Шкафы платяные

300 мм

400 мм

600 мм

800 мм

900 мм

1200 мм

Высота шкафа всегда составляет 2050 мм и указана с учетом высоты основного профиля 50 мм.

**Тип - 04А Шкафы с полками**

330 мм

400 мм

600 мм

800 мм

400 мм

800 мм

900 мм

Высота шкафа всегда составляет 2050 мм и указана с учетом высоты основного профиля 50 мм.

**Тип - 05А Комбинированный шкаф**

800 мм

900 мм

800 мм

900 мм

Высота шкафа всегда составляет 2050 мм и указана с учетом высоты основного профиля 50 мм.

**Тип - 06А Передаточный шкаф**

300 мм

400 мм

600 мм

800 мм

900 мм

1200 мм

300 мм

400 мм

600 мм

800 мм

900 мм

1200 мм

Высота шкафа всегда составляет 2050 мм и указана с учетом высоты основного профиля 50 мм.

**Тип - 07А Шкаф вешалка**

400 мм

600 мм

800 мм

1000 мм

400 мм

600 мм

800 мм

1000 мм

Высота шкафа всегда составляет 2050 мм и указана с учетом высоты основного профиля 50 мм.

**Тип - 09А Шкаф для хранения уборочного инвентаря**

300 мм

400 мм

700 мм

800 мм

Высота шкафа всегда составляет 2050 мм и указана с учетом высоты основного профиля 50 мм.

<b>Глубина</b>	
<b>материал</b>	<b>глубина</b>
все типы	400 mm
Standard	418 mm
Standard plus	412 mm
Premium 304***	427 mm
все типы	450 mm
Standard	468 mm
Standard plus	462 mm
Premium 304***	477 mm
все типы	500 mm
Standard	518 mm
Standard plus	512 mm
Premium 304***	527 mm

\* глубина шкафов всегда указывается без фасадов (дверей), значение для открытых и закрытых шкафов - 400, 450 или 500 мм (глубина корпуса), для корпуса всегда необходимо учитывать прибавку к двери по проекту: (Standard + 18мм, Standard plus + 12мм, Premium 304 + 22 мм) см. Значение: глубина корпуса

\*\* для передаточных шкафов (06) необходимо учитывать 2 дополнительных дверных дверцы в зависимости от конструкции (Standard 2x + 18 мм, Standard plus 2x + 12 мм, Premium 304 2x + 22 мм) для базовой глубины корпуса 400, 450 или 500 мм)

<b>Ориентация двери</b>	
<b>значение</b>	<b>предназначены для</b>
двухдверный шкаф	GSU060, GSU080, GSU100 DPU080, DPU090, EPU080, EPU090, HPU070, HPU080
левые двери	BSU030, BSU040, BSU060, BSU080, BSU090, BSU120 BPU030, BPU040, BPU060, BPU080, BPU090, BPU120 CSU030, CSU040, CSU060, CSU080, CSU090, CSU120 DPU040, GSU040, HPU030, HPU040 FSU030, FSU040, FSU060, FSU080, FSU090, FSU120 FPU030, FPU040, FPU060, FPU080, FPU0
правые двери	BSU030, BSU040, BSU060, BSU080, BSU090, BSU120 BPU030, BPU040, BPU060, BPU080, BPU090, BPU120 CSU030, CSU040, CSU060, CSU080, CSU090, CSU120 DPU040, GSU040, HPU030, HPU040 FSU030, FSU040, FSU060, FSU080, FSU090, FSU120 FPU030, FPU040, FPU060, FPU080, FPU0
без двери	APL033, APL056, APH033, APH056 DPL033, DPH040, DPH060, DPH090, EPH080, EPH090, GSH040, GSH060, GSH080, GSH100

<b>Замок</b>	
<b>значение</b>	<b>предназначены для</b>
шкаф имеет замок */**	с дверями
без замка	без и с дверями

\* Это замок для различных закрытий (выбор для типа шкафа: 01, 02, 03, 04, 05, 07, 09)

\*\* двери одного отсека имеют одинаковый замок с обеих сторон (только для типа шкафа: 06 - шкаф передаточный)

<b>Цоколь 50 мм</b>	
<b>значение</b>	
Основной профиль, закрытый напольным покрытием. Для нового напольного покрытия	Standard, Standard plus, Premium 304
Профиль металлический с отделкой поверхности RAL 9016. Для существующего напольного покрытия	Standard, Standard plus
Основной профиль из нержавеющей стали, для существующих полов	Premium 304
нестандартной	Standard, Standard plus, Premium 304

## Оттенок исполнения

значение	
Цвет белый *	Standard, Standard plus
Нержавеющая сталь марки AISI304	Premium 304
корпус белый / двери серий **	Standard
корпус белый / двери Альпийское озеро **	Standard
корпус белый / двери лайм **	Standard
корпус серый / двери серий **	Standard
корпус серый / двери Альпийское озеро **	Standard
корпус серый / двери лайм **	Standard
корпус белый / двери мел **	Standard plus
корпус белый / двери серий **	Standard plus
корпус белый / двери хрустальный **	Standard plus
корпус белый / двери шартрез **	Standard plus
корпус серый / двери мел **	Standard plus
корпус серый / двери серий **	Standard plus
корпус белый / двери хрустальный **	Standard plus
корпус белый / двери шартрез **	Standard plus
Нетиповой - дополнительные цветовые решения	Standard, Standard plus
295/5000	
* Основной цвет в комплекте белый - B001 (относится только к комбинации ламинатный корпус / ламинатные фасады B + BL001)	
** базовый выбор цвета две комбинации для корпуса и для фасады двери	
*** возможность двух цветовых сочетаний корпуса и фасадов (выбор сверхнормативных цветов за дополнительную плату по кат. ном. 212.02)	

значение	
	Standard, Standard plus, Premium 304
	Standard, Standard plus, Premium 304
	pro otevřené skříně bez dveří (policové)

значение	Предназначены для
	P
	P / M

## Нетиповое решение

Типовое решение
Нетиповое решение
Типовое решение
0 - однозначная спецификация из предлагаемых вариантов
Нетиповое исполнение
Q - нетиповое решение, которое невозможно однозначно специфицировать с помощью