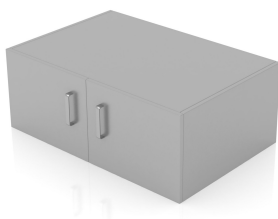


Шкафы

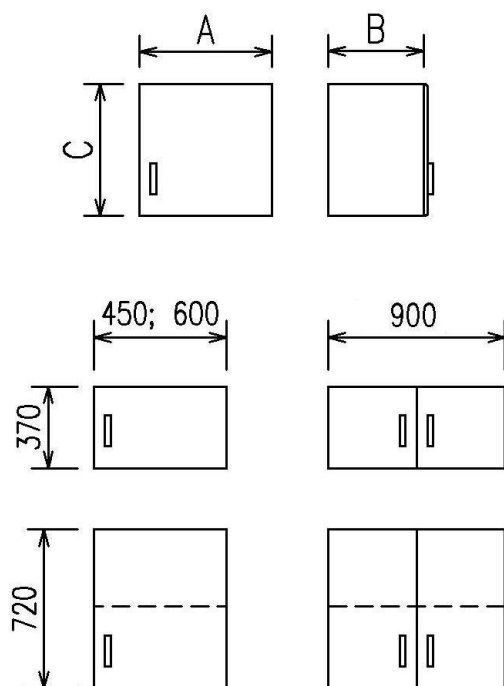
ВЕРХНИЕ ШКАФЧИКИ-НАДСТАВКИ



- Шкафы-надставки предоставляют дополнительное место для хранения над высокими и средними шкафчиками системы Forlab
- Грузоподъемность полки 10 кг.

Материалы исполнения:

- Глубина шкафа - надставки соответствует глубине шкафа 450 или 600 мм.
- Высота шкафа-надставки составляет 720 мм, стандартно имеется 1 регулируемая полка.



ДОПОЛНИТЕЛЬНАЯ ИНФОРМАЦИЯ, ФОТОГРАФИЯ



TECHNICAL DATA

Типовое обозначение

Шкафы-надставки

Материалы исполнения

значение	материал
Standard	Корпус изготовлен из прессованных ламинированных панелей
Standard plus	Корпус сделан из прессованных ламинированных панелей, лицевые стороны из ламината высокого давления - исполнение STANDARD
Premium	Корпус и лицевые стороны выполнены из листового металла с химически стойким покрытием

Ширина шкафчика A

ширина	значение
450 мм	ширина шкафа
600 мм	ширина шкафа
900 мм	ширина шкафа

Глубина шкафа B

значение	глубина
Глубина шкафа	450 mm
Глубина шкафа	600 mm

Высота шкафчика C

высота	значение
370 мм	Высота шкафчика
720 мм	Высота шкафчика

Вариант исполнения шкафчика

Шкафчик со сплошной левосторонней дверцей

Шкаф со сплошной правосторонней дверцей

Шкафчик со сплошной двустворчатой дверцей

материал полки

Полка из нержавеющей стали марки AISI304

Металлическая полка с отделкой RAL 9016

Полка из ламината высокого давления

Для низкого кабинета. Высота 350 мм.

Полка стандарт. Материал конструкции Полка LM, конструкция B Полка LM. Материал конструкции C полка 9016

Замок - дополнительная оплата

Шкафчик без замка

Замок простой (для дверец и ящика)

Штанговый замок (для высоких шкафов с 2 створками)

Ручка

Без ручки – всегда у варианта шкафчика типа ОТ

Стандартная ручка круглая , шаг 128 мм

Стандартная ручка овальная , шаг 128 мм

Дверная фурнитура

Стандартные

С демпфированием - дополнительная оплата

Цвет корпуса

цвет корпуса - белый

цвет корпуса - серый

Цвет на лицевой стороне

Основной цвет материала для шкафчика типа STANDARD PLUS. Весь шкафчик белого цвета.

Основной цвет материала для шкафчика типа STANDARD PLUS. Лицевая сторона серая.

Основной цвет материала для шкафчика типа STANDARD PLUS. Лицевая сторона голубая.

Основной цвет материала для шкафчика типа STANDARD PLUS. Лицевая сторона светлозеленая.

Основной цвет материала для шкафчика типа STANDARD и PREMIUM. Весь шкафчик белого цвета.

Основной цвет материала для шкафчика типа STANDARD и PREMIUM. Лицевая сторона серая.

Основной цвет материала для шкафчика типа STANDARD и PREMIUM. Лицевая сторона голубая.

Основной цвет материала для шкафчика типа STANDARD и PREMIUM. Лицевая сторона светлозеленая.

Основной цвет материала для шкафчика типа STANDARD и PREMIUM. Лицевая сторона сметановожелтая.

Другие не основные цвета шкафчиков.Сочетание цветов и их коды см. главу Дизайн.

Атипичное исполнение

Типовое исполнение

Атипичное исполнение

Типовое исполнение

0 - четкий выбор из предлагаемых вариантов

Атипичное исполнение

Q - Атипичное исполнение, которое невозможно четко определить при помощи кода