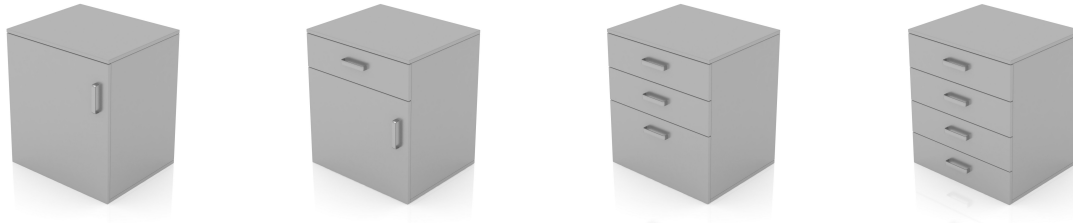


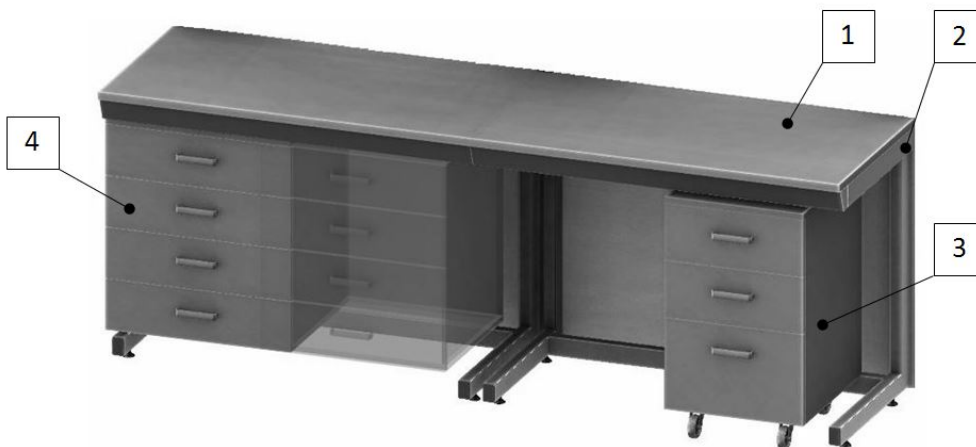
каталоговый номер 204.05

Нижние шкафы

## ШКАФЧИК С ГОРИЗОНТАЛЬНЫМ СМЕЩЕНИЕМ



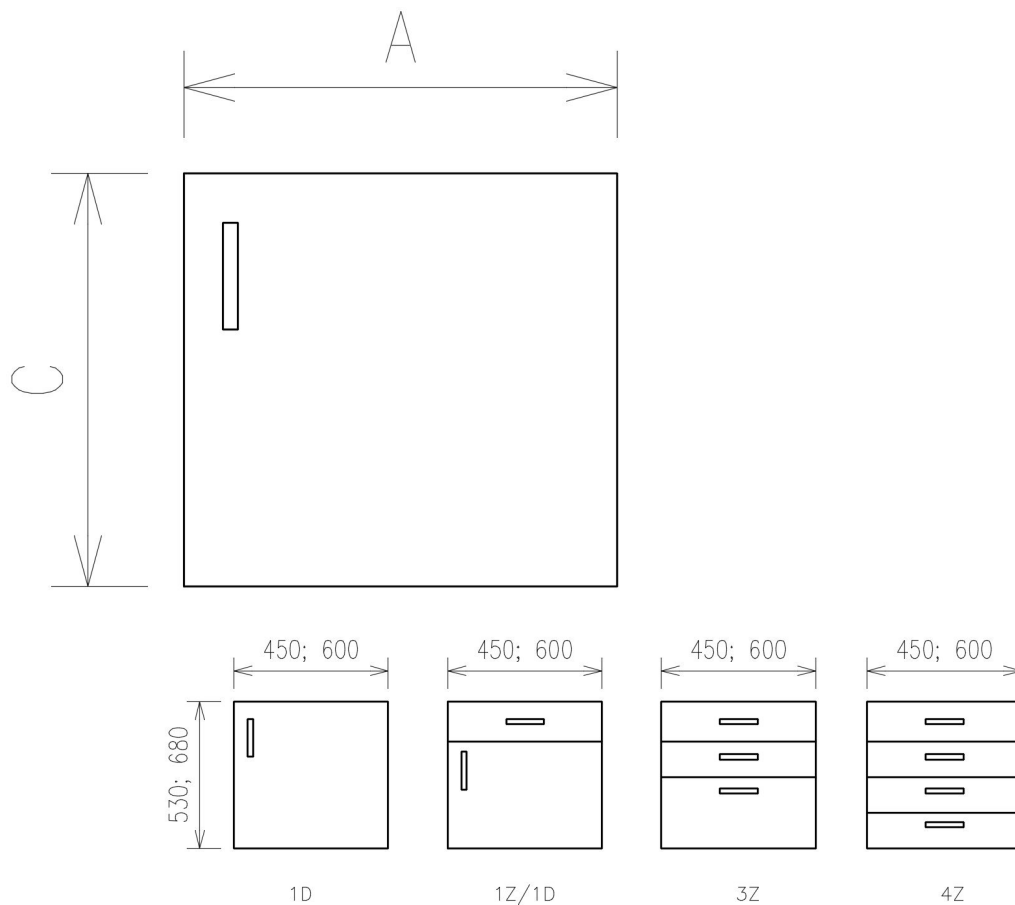
- Специально разработанный шкафчик под металлическое основание стола „С”.
- Шкафчик подвешен в передвижной системе, прикрепленной к раме стола
- Шкафчик не имеет несущие ноги. Под ним находится открытое пространство, легко доступное для очистки.
  - Грузоподъемность полки 25 кг.
  - Грузоподъемность ящика 25 кг.
  - Грузоподъемность шкафчика 50 кг.



- 1 - Металлическое основание 203.01
- 2 - Столешница, Глава 205.01
- 3 - Электро раздел 207.03
- 4 - Штырьки газообразных и жидких сред, глава 207.03
- 5 - Шкаф с горизонтальным смещением, глава 204.05

## Исполнение шкафов:

- Глубина подвижных шкафчиков составляет 500 мм



## ДОПОЛНИТЕЛЬНАЯ ИНФОРМАЦИЯ, ФОТОГРАФИЯ



## TECHNICAL DATA

### Типовое обозначение

Шкафчик с горизонтальным смещением

### Материалы исполнения

значение	материал
Standard	Корпус изготовлен из прессованных ламинированных панелей
Standard plus	Корпус сделан из прессованных ламинированных панелей, лицевые стороны из ламината высокого давления - исполнение STANDARD
Premium	Корпус и лицевые стороны выполнены из листового металла с химически стойким покрытием

## Ширина шкафчика

ширина	значение
450 мм	Ширина шкафчика
600 мм	Ширина шкафчика

## Высота шкафчика

высота	значение
530 мм	Высота шкафчика
680 мм	Высота шкафчика

## Исполнение шкафчика

Шкаф с левосторонней дверцей
Шкаф с правосторонней дверцей
Один ящик, одна левосторонняя дверца
Один ящик, одна правосторонняя дверца
Шкафчик с тремя ящиками
Шкафчик с четырьмя ящиками

## Материал

нержавеющая сталь марки AISI304
оцинкованный лист стали с порошковым лаком RAL 9016
ламинат высокого давления
без
Шкафчики 1DL и 1DP стандартно оснащены одной полкой. * LM - полки из прессованных ламинированных плит

## Замок шкафчика - дополнительная оплата

Шкафчик без замка
Центральный замок (для X ящиков)
Замок простой (для дверец и ящика)

## Ручка

без ручки
Стандартная ручка круглая , шаг 128 мм
Стандартная ручка овальная , шаг 128 мм

## Дверная фурнитура

Стандарт
С замедлителем тип-он

## Цвет корпуса

Корпус белый
Корпус серый

## Цветные лицевые поверхности

Основной цвет материала для шкафчика типа STANDARD PLUS. Весь шкафчик белого цвета.
Основной цвет материала для шкафчика типа STANDARD PLUS. Лицевая сторона серая.
Основной цвет материала для шкафчика типа STANDARD PLUS. Лицевая сторона голубая.
Основной цвет материала для шкафчика типа STANDARD PLUS. Лицевая сторона светлозеленая
Основной цвет материала для шкафчика типа STANDARD и PREMIUM. Весь шкафчик белого цвета.
Основной цвет материала для шкафчика типа STANDARD и PREMIUM. Лицевая сторона серая.
Основной цвет материала для шкафчика типа STANDARD и PREMIUM. Лицевая сторона голубая.
Основной цвет материала для шкафчика типа STANDARD и PREMIUM. Лицевая сторона светлозеленая.
Основной цвет материала для шкафчика типа STANDARD и PREMIUM. Лицевая сторона сметановожелтая
Другие не основные цвета шкафчиков.Сочетание цветов и их коды см. главу Дизайн.

## Атипичное исполнение

Типовое исполнение

Атипичное исполнение

Типовое исполнение

0 - четкий выбор из предлагаемых вариантов

Атипичное исполнение

Q - Атипичное исполнение, которое невозможно четко определить при помощи кода