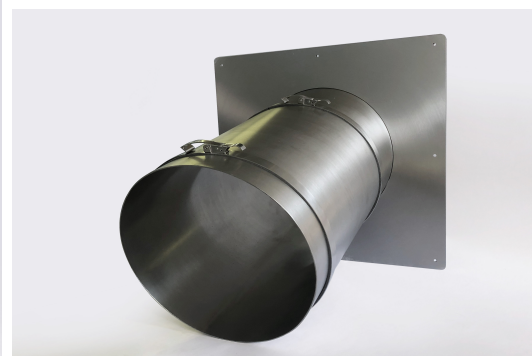
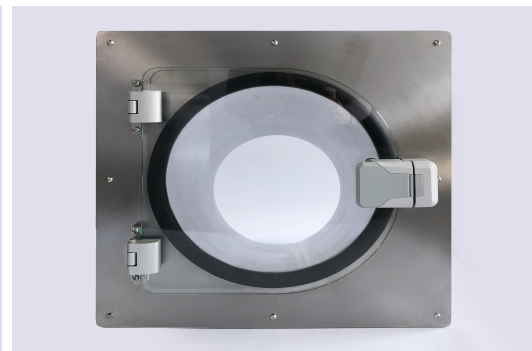
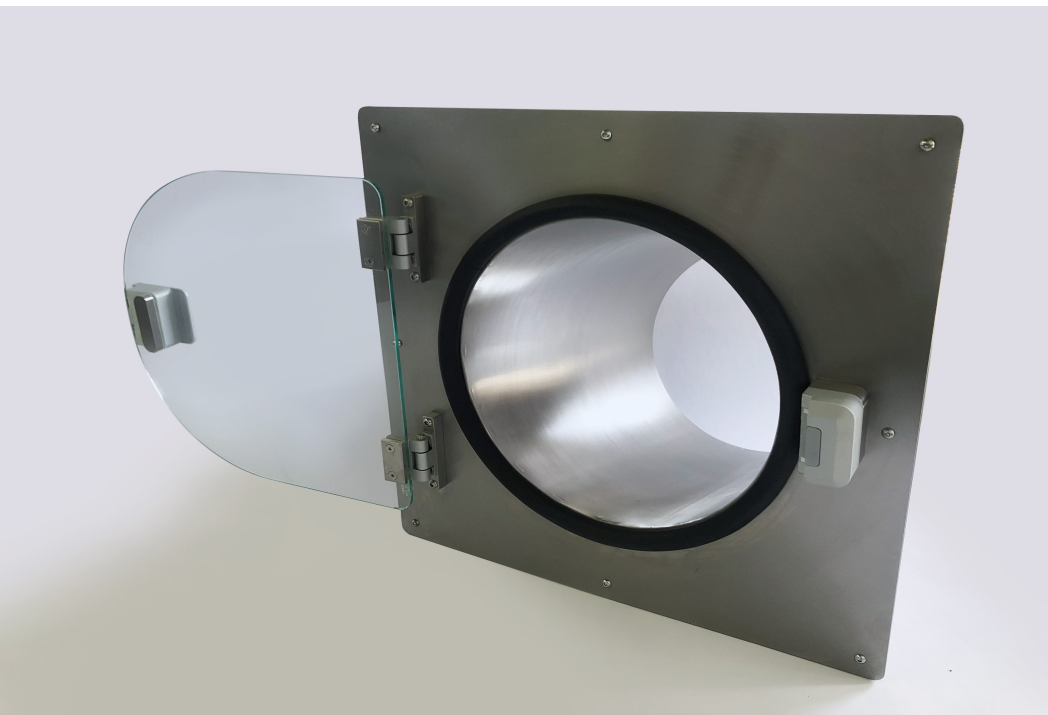


## ENDLOS-SCHLAUCHSCHLEUSE FÜR TRENNWAND



Die Endlos-Schlauchschleuse dient zum Transfer von Material zwischen Räumen unterschiedlicher Reinheitsklassen. Der Korpus der Schleuse besteht aus Edelstahlblech AISI 304. Außerhalb des Raumes ist auf dem Tubus eine Kunststoffolie zum Einlegen des Materials aufgesteckt. Eine Verwendung zwischen Räumen in Forclean-Trennwänden mit einer Breite von 52 mm und 60 mm ist möglich.

### PRODUKTBESCHREIBUNG

- Mechanischer Schließmechanismus
- Tubus mit Schlauchfolie zur Entnahme des benötigten Materials
- Material: Edelstahl AISI 304; gehärtetes Sicherheitsglas; EPDM-Dichtung

### ZUBEHÖR

- Gefaltete Folie zum Aufschieben auf den Tubus
- Schweißleiste zum hermetischen Verschweißen der Schlauchfolie - verhindert die Kontamination des Bedienpersonals
- Edelstahltisch zur Ablage von Material und Schweißgerät

### VORTEILE

- Einfache Bedienung
- Schneller Materialaustritt aus dem Raum
- Tubusdurchmesser 300 mm
- Möglichkeit der Installation zwischen Räumen in Trennwänden von 52 mm und 60 mm

### Typbezeichnung

Endlos-Schlauschleuse für Trennwand

### Trennwanddicke

Trennwand mit Aluminiumrahmen 52 mm

Sandwich-Trennwand 60 mm

### Wahl der Öffnungsvariante

linke Variante

rechte Variante

In dieser Kategorie wird gewählt, auf welcher Seite die Tür angebracht wird

### Wahl der PE-Schlauchhülle

ohne Schlauchhülle

ungefaltete Schlauchhülle

gefaltete Schlauchhülle

Hier wird der Typ der Schlauchhülle definiert, die auf den Tubus der Endlos-Schlauschleuse aufgesteckt wird

### Wahl der Schweißleiste

Schweißleiste nicht erforderlich

Schweißleiste erforderlich

In dieser Kategorie wird die Lieferung einer Schweißleiste für die Endlos-Schlauschleuse gewählt

