

Verglasung von Trennwänden

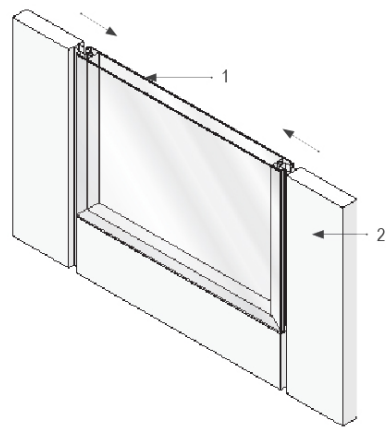
## FENSTERPANEEL - PHARMA-VERGLASUNG IN PANEELBREITE



Das vollverglaste Fensterpaneel ist eine der Grundkomponenten für den Bau von Reinräumen und Arbeitsplätzen mit maximaler Sicherheit, Sterilität, Hygiene, einfacher Wartung und Sanierung. Seine Ausführung eignet sich vor allem für Bereiche in der pharmazeutischen, elektrotechnischen, maschinenbaulichen, lebensmitteltechnischen, chemischen u.a. Industrie sowie für Bereiche in medizinischen Einrichtungen.

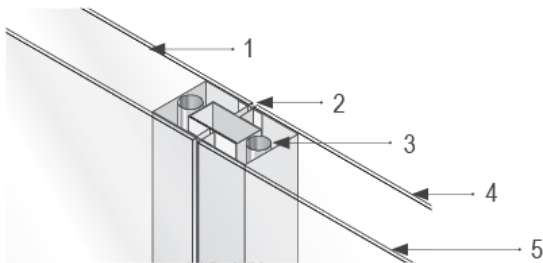
### PRODUKTBESCHREIBUNG

- Das Fensterpaneel besteht aus einem Stahlrahmen, in den Glas eingeklebt und am Umfang mit Silikondichtstoff versiegelt ist.
- Das Fensterpaneel ist beidseitig bündig mit der Oberfläche der übrigen Trennwandpaneele.
- Durch den Rahmen können auch Elektroinstallationsdurchführungen geführt werden.
- Es können elektrische, magnetische und mechanische Jalousien eingesetzt werden.
- Möglichkeit einer atypischen Ausführung.
- Die Verbindung von Fensterpaneelen untereinander und mit normalen Paneelen knüpft an das System der normalen Trennwandpaneele an.



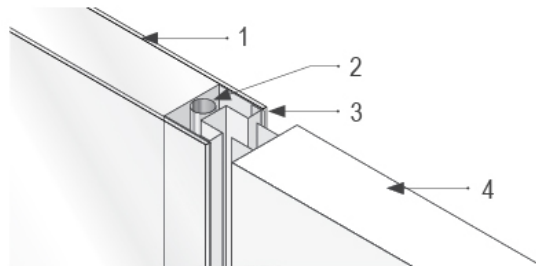
1 - Verglasung; 2 - Trennwandpaneel

## VERBINDUNG ZWEIER VERGLASUNGEN



1 - Glas; 2 - Abdichtung; 3 - Elektroinstallationsdurchführung;  
4 - Glas;  
5 - Glas

## VERBINDUNG VON VERGLASUNG UND PANEEL



1 - Glas; 2 - Elektroinstallationsdurchführung; 3 - Abdichtung;  
4 - Trennwandpaneel

## VORTEILE

- Schnelle Montage und Demontage, die eine flexible Änderung der Raumanordnung ermöglicht.
- Das Verbindungssystem der Fensterpaneele ist identisch mit dem Montagesystem der normalen Trennwände, d.h. durch gegenseitiges Ineinanderschieben.
- Das Fensterpaneel ist beidseitig bündig mit der Oberfläche der übrigen Trennwandpaneele.

## TECHNISCHE DATEN

### Paneeltyp

Fensterpaneel – Pharma-Verglasung in Paneelbreite

## WEITERE INFORMATIONEN, FOTOS

