

kat. č. 108.92

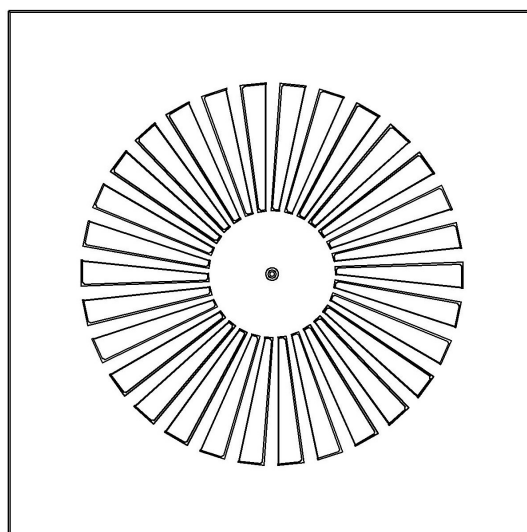
VZT nástavce a mřížky

## VÝSTUPNÍ ELEMENTY

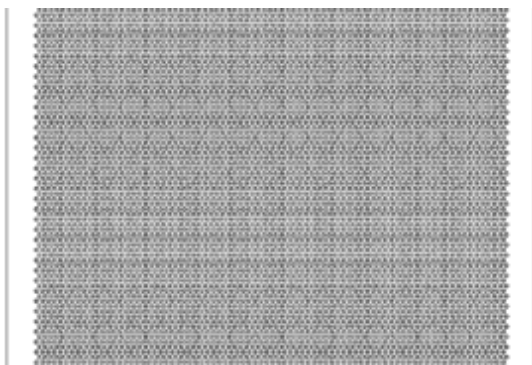


## POPIS VÝROBKU

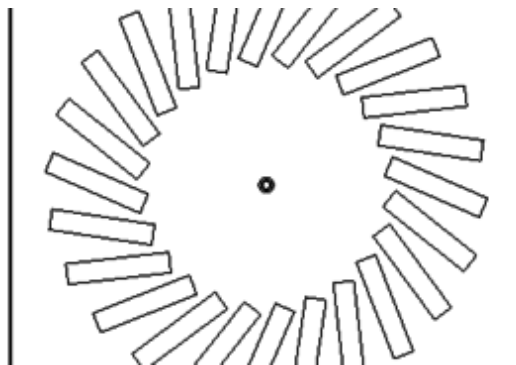
Výstupní elementy slouží k distribuci vzduchu do místnosti. Nejčastěji se používají vířivé výustě, které umožňují rychlé snížení rychlosti proudění přiváděného vzduchu a jeho rovnoměrné promíchání se vzduchem v místnosti. Pro volný rovnoměrný přívod vzduchu do místnosti se využívá děrovaného plechu.



Výustka BLOCK pro filtr 457 mm s 30 lopatkami



Perforovaný plech



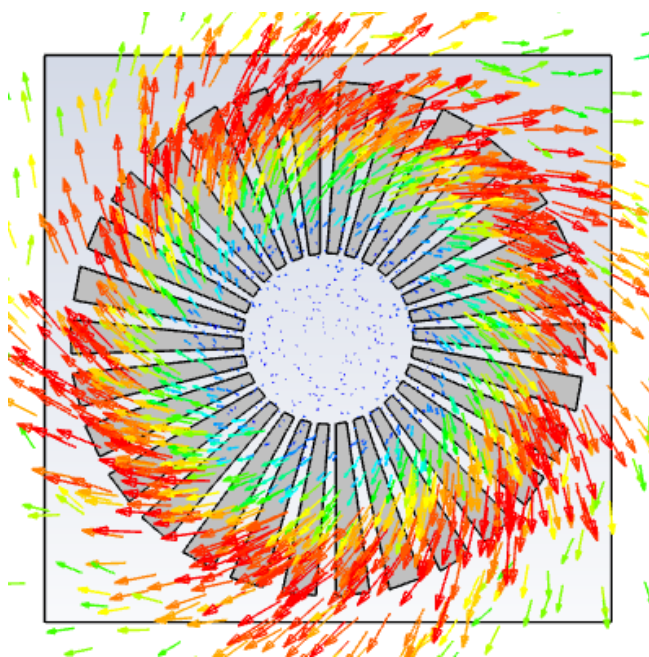
Vyústka TROX

## UPEVNĚNÍ DO PODHLEDU

- Standardní uchycení výstupního elementu je pomocí středového šroubu, který je ukotven do traverzy umístěné v plášti nástavce.
- Velikost nástavce je závislá od velikosti filtru a jeho dosedací plochy.

## VÝHODY

- barevná stálost
- protikorozní ochrana



*Proudění přes vyústku Block*

## VHODNÉ PRO OBLASTI

- Farmacie, biotechnologie, zdravotnické prostředky
- Mikroelektronika, optika, automotive, elektrotechnika
- Zdravotnictví
- Strojírenský, potravinářský, chemický průmysl, aj. průmysl

## TECHNICKÁ DATA

### Typ výrobku

koncový element pro VZT nástavce

### Typ VZT nástavce

nástavec do lehkého kovového podhledu o rastru 625 mm

nástavec do panelového podhledu

### Velikost filtru v nástavci

nástavec bez filtru (kat. list č. 109.01)

filtr 305×305 mm

filtr 457×457 mm

filtr 570×570 mm

### Typ výstupního elementu

**vířivý anemostat TDF-SA s pevnými lamelami**

vířivý anemostat VDW s nastavitelnými lamelami

stropní anemostat DLQ

děrovaný plech s volnou plochou ~30%

**Vířivý element BLOCK, malý průtok**

**Vířivý element BLOCK, velký průtok**

### Povrch výstupního elementu

**práškový vypalovací lak Komaxit v odstínu RAL 9016**

nerez AISI 304, povrch SB (nelze u AN1-3)

práškový vypalovací lak Komaxit v odstínu RAL

### Atypické provedení

#### Typové provedení

Atypické provedení

Typové provedení

0 - jednoznačná specifikace z nabízených variant

Atypické provedení

Q - atypické řešení, které nejde jednoznačně specifikovat pomocí kódu

## VÍCE INFORMACÍ, FOTOGRAFIE

