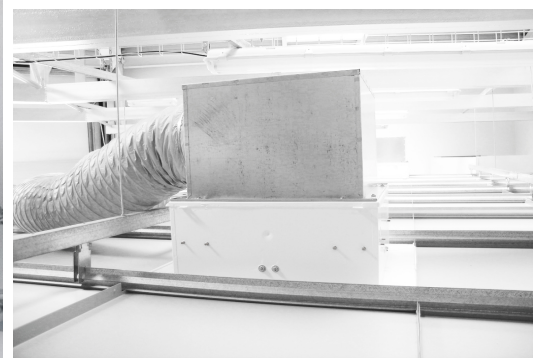


kat. č. 108.01

Filtrační nástavce

FILTRAČNÍ NÁSTAVCE PUROFIL DO LEHKÉHO KOVOVÉHO PODHLEDU



Filtrační nástavce PUROFIL jsou koncovým filtračním členem rozvodu vzduchu v prostorách s vysokými nároky na čistotu prostředí.

Nástavce jsou určeny pro zabudování:

1. do lehkého kovového podhledu o rastru 625x625 a 600x600 mm.
2. do panelů všech tlouštěk
3. do pochůzího kazetového podhledu - součástí nástavce je již kazeta pochůzího stropu standardních rozměrů (1170x1170mm)

POPIS VÝROBKU

- Výška skříně a velikost přívodního hrdla závisí na požadovaném množství přiváděného vzduchu.
- Nástavce jsou standardně vybaveny jednou sondou pro zkoušky těsnosti aerosolem.

Nástavce se skládají ze dvou částí:

1) SPODNÍ DÍL

Osazen HEPA filtrem s třídou filtrace:

- E11: třída filtrace E11
- H13: třída filtrace H13
- H14: třída filtrace H14



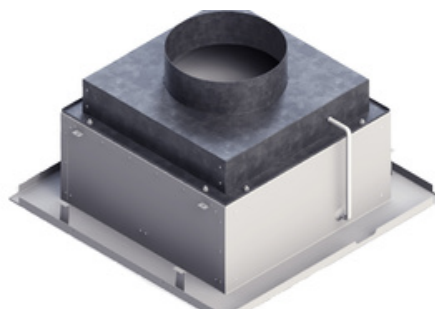
Zajišťuje vysokou tvarovou stabilitu

2) HORNÍ DÍL

Vyroben z pozinkovaného plechu

S přívodem vzduchu (vstupní hrdlo):

- Bočním obdelníkovým
- Bočním kruhovým
- Horním kruhovým



DRUHY VÝSTUPNÍCH ELEMENTŮ



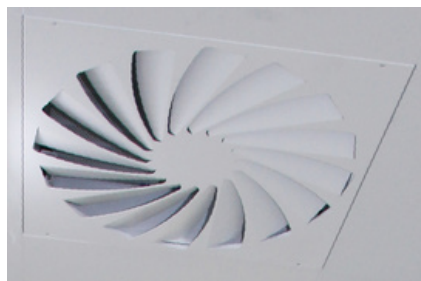
1) Vířivý anemostat s pevnými lamelami



2) Vířivý anemostat s nastavitelnými lamelami



3) Děrovaný plech s volnou plochou ~30%



4) Vířivá výustka



5) Anemostat

VÍCE INFORMACÍ, FOTOGRAFIE



TECHNICKÁ DATA

Typ výrobku

Filtrační nástavce PUROFIL do LK

A - starý systém (do 06/2005), B - starý systém (do 06/2009), C - nový systém – narážací, kompatibilný s inovovaným ľahkým kovovým podhľadom a svietidlami (od 06/2009), D – zmena značenia 05/2013, E - zmena značenia 10/2015 (úpinky filtra v rohu, koncový element 8mm na strednú skrutku do traverzy)

Rozměr filtru

rozměr filtru 305x305x117

rozměr filtru 457x457x117

rozměr filtru 570x570x117 (nelze použít do rastru 600)

tolerance rozměru filtru +0/-0,5 mm

Přívod vzduchu

boční s kruhovým hrdlem

boční s obdélníkovým hrdlem (s přechodem / bez)

horní s kruhovým hrdlem

Velikost vstupního hrdla

obdélníkové hrdlo 120x265, pro přechod Ø200

obdélníkové hrdlo 120x417, pro přechod Ø250

obdélníkové hrdlo 145x530, pro přechod Ø315

obdélníkové hrdlo 80x265, pro přechod Ø160

obdélníkové hrdlo 80x417, pro přechod Ø200

obdélníkové hrdlo 95x530, pro přechod Ø250

průměr kruhového hrdla 160

průměr kruhového hrdla 200

průměr kruhového hrdla 250

průměr kruhového hrdla 315

Klapka

klapka (jen pro boční kruhový přívod)

bez klapky

Přechod

bez doplňku

vzduchotechnický přechod jednostranný

Typový rozměr podhledu

rozměr rastru stropu 600x600

rozměr rastru stropu 625x625, preferovaný

Povrch pohledových ploch nástavce

nerezová ocel AISI 304 SB (nelze použít pro sekci S10 Výstupní element pro položku AN)

práškový vypalovací lak Komaxit ve standardním odstínu RAL 9016

práškový vypalovací lak Komaxit v odstínu RAL

Atypické provedení

Typové řešení

Atypické řešení

Typové řešení

0 - jednoznačná specifikace z nabízených variant

Atypické provedení

Q - atypické řešení, které nejde jednoznačně specifikovat pomocí kódu