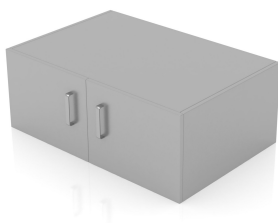


kat. č. 210.02

Úložné prvky

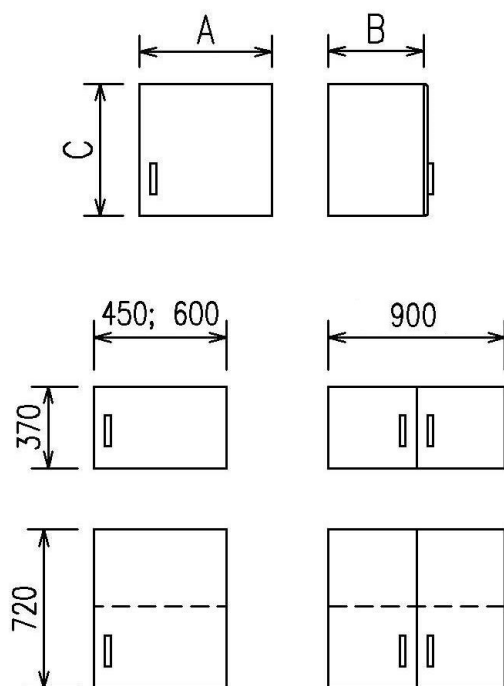
## NÁSTAVCE SKŘÍŇÍ



- Nástavce skříní doplňují vysoké a šatní skříně systému Forlab.
- Nosnosti:
  - 10 kg na polici
  - 20 kg na skříň

### Varianty provedení

- Hloubka skříňového nástavce se volí dle hloubky skříně. Varianty 450 a 600 mm.
- Nástavec výšky 720 mm je standardně vybavena 1 přestavitelnou polici.



## VÍCE INFORMACÍ, FOTOGRAFIE



## TECHNICKÁ DATA

### Typové označení

Nástavce skříní

### Materiálové provedení

hodnota	materiál
Standard	Skříňka je vyrobena z lisovaných laminovaných desek
Standard plus	Korpus je z lisovaných laminovaných desek, čílka z vysokotlakého laminátu, provedení standard
Premium	Korpus i čílka jsou vyrobeny z plechu s chemicky odolnou povrchovou úpravou

### Šířka skřínky A

šířka	hodnota
450 mm	Šířka skříně
600 mm	Šířka skříně
900 mm	Šířka skříně

### Hloubka skřínky B

hodnota	hloubka
Hloubka skříně	450 mm
Hloubka skříně	600 mm

### Výška skřínky C

výška	hodnota
370 mm	Výška skříně
720 mm	Výška skříně

### Varianty provedení

Skříňka s plnými levými dvířky

Skříňka s plnými pravými dvířky

Skříňka s plnými dvoukřídlymi dvířky

### Materiál police

Police nerezová AISI 304 povrch SB

Kovová police s povrchovou úpravou v barvě RAL 9016

Police z vysokotlakého laminátu

Pro nízkou skříňku. Výška 350 mm.

Police standard. Materiálové provedení A police LM, provedení B police LM. Materiálové provedení C police 9016

### Zámek - nadstandard

Skříňka bez zámku

Zámek jednoduchý (pro dvířka a zásuvku)

Zámek rozvorový (pro dvoukřídle skříně)

## Úchytka

Bez úchytky - nadstandardní řešení tip-on

Standardní úchytka kruhového průřezu, rozteč 128 mm

Standardní úchytka oválného průřezu, rozteč 128 mm

## Kování

Standard s tlumením

Pojezdy s tlumením tip-on - nadstandard

## Barevné provedení korpusu

Barva korpusu bílá

Barva korpusu šedá

## Barevné provedení

Základní barevné provedení pro materiálové provedení skříněk STANDARD PLUS. Čela skřínky jsou v barvě bílé.

Základní barevné provedení pro materiálové provedení skříněk STANDARD PLUS. Čela skřínky jsou v barvě šedé.

Základní barevné provedení pro materiálové provedení skříněk STANDARD PLUS. Čela skřínky jsou v barvě modré.\*

Základní barevné provedení pro materiálové provedení skříněk STANDARD PLUS. Čela skřínky jsou v barvě světle zelené.\*

Základní barevné provedení pro materiálové provedení skříněk STANDARD a PREMIUM. Čela skřínky jsou v barvě bílé.

Základní barevné provedení pro materiálové provedení skříněk STANDARD a PREMIUM. Čela skřínky jsou v barvě šedé.

Základní barevné provedení pro materiálové provedení skříněk STANDARD a PREMIUM. Čela skřínky jsou v barvě modré.

Základní barevné provedení pro materiálové provedení skříněk STANDARD a PREMIUM. Čela skřínky jsou v barvě zelené.\*

Základní barevné provedení pro materiálové provedení skříněk STANDARD a PREMIUM. Čela skřínky jsou v barvě smetanově žluté.\*

Jiná než základní barva skříněk. Kombinace barev a kódy viz kapitola design.

\* Odstín není dostupný pro materiálové provedení PREMIUM

## Atypické provedení

Typové řešení

Atypické řešení

Typové řešení

0 - jednoznačná specifikace z nabízených variant

Atypické provedení

Q - atypické řešení, které nejde jednoznačně specifikovat pomocí kódu