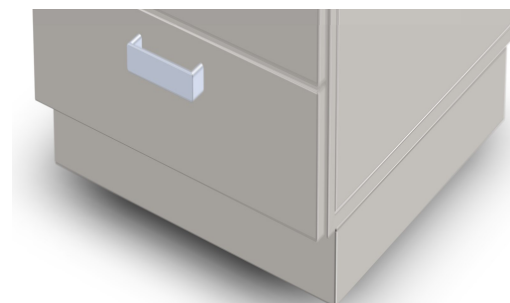
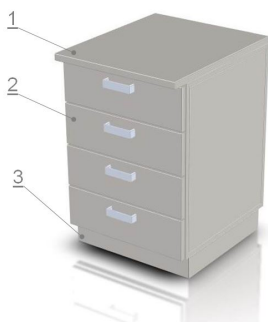


kat. č. 204.04

Spodní skříňe

SOKLOVÉ ZAKONČENÍ VÝŠKY 100 MM

- Krytování pomocí soklu má funkci nejen estetickou, kdy dotváří design celého prostoru, ale především praktickou, kdy uzavře jinak špatně čistitelný prostor.
- Zakončení skříněk k podlaze pomocí nožek a nacvakávacího soklu je vhodné řešení pro spodní, střední a vysoké skříňe materiálového provedení STANDARD a STANDARD PLUS
- Parametry:
 - Maximální šířka sestavy skříní 4000 mm.
 - Výška soklu 100 mm.
 - Typy soklového zakončení:
 - **LMWx** - skříňka osazena na soklových nožkách doplněných o lamino desku s otěrovou lištou.
 - **PSx** - skříňka osazena na soklových nožkách doplněných o plastový sokl.
 - **SKxxxx** - zakončení na nosném kovovém soklu. Speciálně vyvinutém pro materiálové provedení PREMIUM
- Další možnosti soklového zakončení:
 - Pro materiálové provedení PREMIUM (a PREMIUM 304) je možné i zakončení B000P, které je potaženo podlahovinou. Tento způsob zakončení je popsán v kapitole 216.40A.
 - Pro materiálové provedení STANDARD a STANDARD PLUS je vhodné zakončení B000P a Bxxxx. Popsán v kapitole 216.40A
 - Pro materiálové provedení PREMIUM (a PREMIUM 304) je vhodné osazení na nosný rám výšky 50 mm s možností mírné rektifikace výšky. Rám je popsán v kapitole 214.40A.



LEGENDA:

1 - Pracovní deska 205.01

2 - Skříňka (204.01, 204.02, 204.03, 210.01)

3 - Soklové zakončení (výšky 100 mm - 204.04, výšky 50 mm potažen podlahovinou - 216.40, výšky 50 mm s rektifikací - 214.40)

VÍCE INFORMACÍ, FOTOGRAFIE



TECHNICKÁ DATA

Typové označení

Soklové nacvakávací lišty

Pro materiálové provedení skříňky

hodnota	určeno
STANDARD	Systém FORLAB a vybavení propustí. Odsazení z předu 30 mm, odsazení z boku 30 mm. Uzpůsobeno osazení v prostoru.
STANDARD PLUS	Systém FORLAB a vybavení propustí. Odsazení z předu 30 mm, odsazení z boku 30 mm. Uzpůsobeno osazení v prostoru.
PREMIUM	Systém FORLAB. Odsazení z předu 30 mm, odsazení z boku 10 mm. Uzpůsobeno osazení v prostoru.

Osazení v prostoru

hodnota	určeno
Zadní a levá strana u stěny	Odsazení soklu od korpusu z přední a pravé strany
Zadní a pravá strany u stěny	Odsazení soklu od korpusu z přední a levé strany
Vestavná skříň	Odsazení soklu od korpusu z přední
Zadní stranou u stěny	Odsazení soklu od korpusu z přední, pravé a levé strany

Podle zvoleného materiálového provedení skříňek a osazení v prostoru se liší odsazení soklového zakončení.

Přechod mezi podlahovinou a stěnou

Fabion - pozvolný přechod přes rádius

Přechod 90°

Typ nacvakávací soklové lišty

Laminovaná deska v bílé barvě s otěrovou lištou, nožky

Laminovaná deska v šedé barvě s otěrovou lištou, nožky

Kovový sokl s povrchovou úpravou RAL 7035 bava šedá, nožky*

Kovový sokl s povrchovou úpravou RAL 9016 bava bílá, nožky*

Plastový sokl v bílé barvě, nožky

Plastový sokl s hliníkovou fólií, nožky

Plastový sokl v šedé barvě, nožky

* Není vhodný pro skříňky v materiálovém provedení STANDARD a STANDARD PLUS

Sokl doplňuje

Jednu skříň

Sestavu skříní. Maximální šířka sestavy 4000 mm

Hloubka skříní

hodnota	hloubka	určeno
Hloubka skříní vysokých a středních	450 mm	Hloubka soklu je pak 420 mm
Hloubka skříní. Hloubka pracovní desky 600, 750 nebo 900 mm	550 mm	Hloubka soklu je pak 520 mm
Hloubka skříní vysokých a středních	600 mm	Hloubka soklu je pak 570 mm
Hloubka skříní dřezových, hloubka pracovní desky je 750 mm.	700 mm	Hloubka soklu je pak 670 mm
Hloubka skříní dřezových, hloubka pracovní desky je 900 mm.	850 mm	Hloubka soklu je pak 820 mm
Hloubka skříní dřezových, hloubka pracovní desky je 900 mm plus hloubka instalačního panelu 150 mm.	1000 mm	Hloubka soklu je pak 970 mm

Skříňka 1 (šířka A)

šířka	hodnota
450 mm	Šířka skříňky
600 mm	Šířka skříňky
900 mm	Šířka skříňky
1200 mm	Šířka skříňky
1350 mm	Šířka skříňky
1500 mm	Šířka skříňky
1650 mm	Šířka skříňky
1950 mm	Šířka skříňky

Boční odsazení skříňky, popřípadě odsazení první a koncové skříňky sestavy dle osazení v prostoru.

Skříňka 2 (šířka A)

šířka	hodnota
450 mm	Šířka skříňky
600 mm	Šířka skříňky
900 mm	Šířka skříňky
mm	Pozice neobsazena
1200 mm	Šířka skříňky
1350 mm	Šířka skříňky
1500 mm	Šířka skříňky
1650 mm	Šířka skříňky
1950 mm	Šířka skříňky

Boční odsazení skříňky, popřípadě odsazení první a koncové skříňky sestavy dle osazení v prostoru.

Skříňka 3 (šířka A)

šířka	hodnota
450 mm	Šířka skříňky
600 mm	Šířka skříňky
900 mm	Šířka skříňky
mm	Pozice neobsazena
1200 mm	Šířka skříňky
1350 mm	Šířka skříňky
1500 mm	Šířka skříňky
1650 mm	Šířka skříňky
1950 mm	Šířka skříňky

Boční odsazení skříňky, popřípadě odsazení první a koncové skříňky sestavy dle osazení v prostoru.

Skříňka 4 (šířka A)

šířka	hodnota
450 mm	Šířka skříňky
600 mm	Šířka skříňky
900 mm	Šířka skříňky
mm	Pozice neobsazena
1200 mm	Šířka skříňky
1350 mm	Šířka skříňky
1500 mm	Šířka skříňky
1650 mm	Šířka skříňky
1950 mm	Šířka skříňky

Boční odsazení skříňky, popřípadě odsazení první a koncové skříňky sestavy dle osazení v prostoru.

Skříňka 5 (šířka A)

šířka	hodnota
450 mm	Šířka skříňky
600 mm	Šířka skříňky
900 mm	Šířka skříňky
mm	Pozice neobsazena
1200 mm	Šířka skříňky
1350 mm	Šířka skříňky
1500 mm	Šířka skříňky
1650 mm	Šířka skříňky

Boční odsazení skříňky, popřípadě odsazení první a koncové skříňky sestavy dle osazení v prostoru.

Skříňka 6 (šířka A)

šířka	hodnota
450 mm	Šířka skříňky
600 mm	Šířka skříňky
900 mm	Šířka skříňky
mm	Pozice neobsazena
1200 mm	Šířka skříňky
1350 mm	Šířka skříňky
1500 mm	Šířka skříňky
1650 mm	Šířka skříňky
1950 mm	Šířka skříňky

Boční odsazení skříňky, popřípadě odsazení první a koncové skříňky sestavy dle osazení v prostoru.

Skříňka 7 (šířka A)

šířka	hodnota
450 mm	Šířka skříňky
600 mm	Šířka skříňky
900 mm	Šířka skříňky
mm	Pozice neobsazena
1200 mm	Šířka skříňky
1350 mm	Šířka skříňky
1500 mm	Šířka skříňky
1650 mm	Šířka skříňky
1950 mm	Šířka skříňky

Boční odsazení skříňky, popřípadě odsazení první a koncové skříňky sestavy dle osazení v prostoru.

Atypické provedení

Typové řešení

Atypické řešení

Typové řešení

0 - jednoznačná specifikace z nabízených variant

Atypické provedení

Q - atypické řešení, které nejde jednoznačně specifikovat pomocí kódu